



Energetische Sanierung Rathaus Burgkunstadt



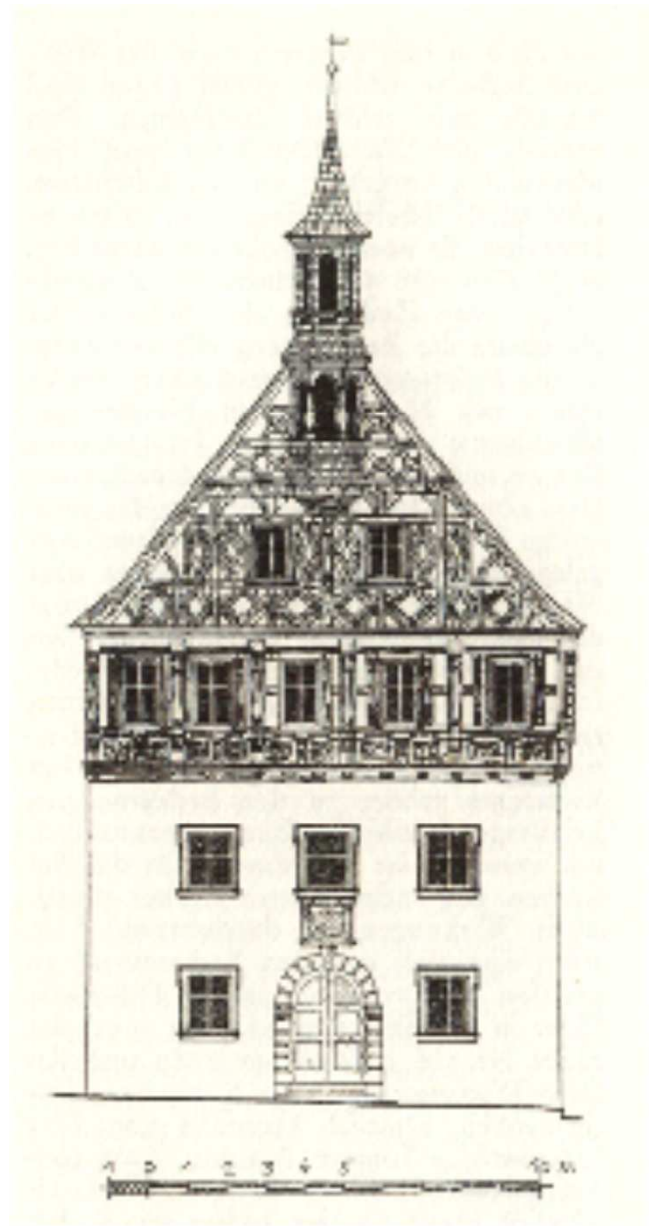
Energetische Sanierung Rathaus Burgkunstadt



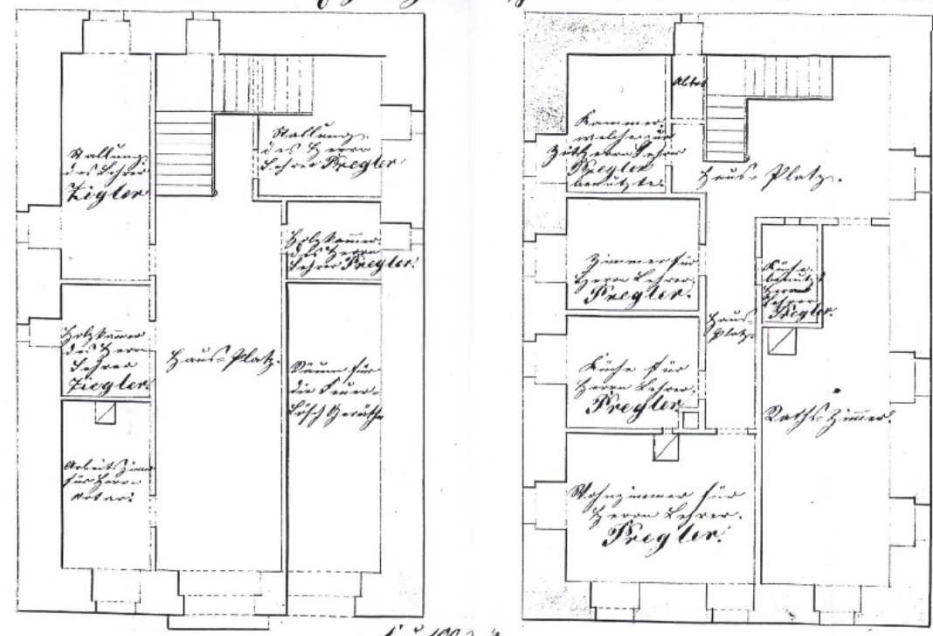
Energetische Sanierung Rathaus Burgkunstadt



Energetische Sanierung Rathaus Burgkunstadt

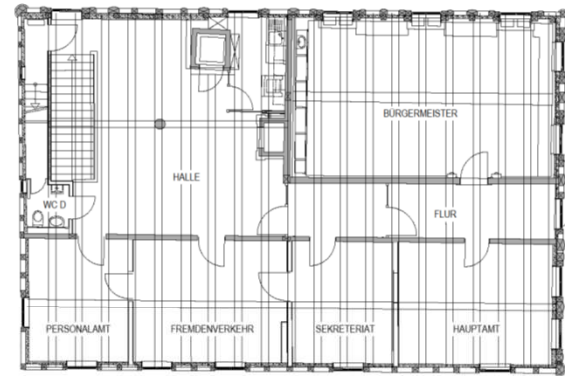
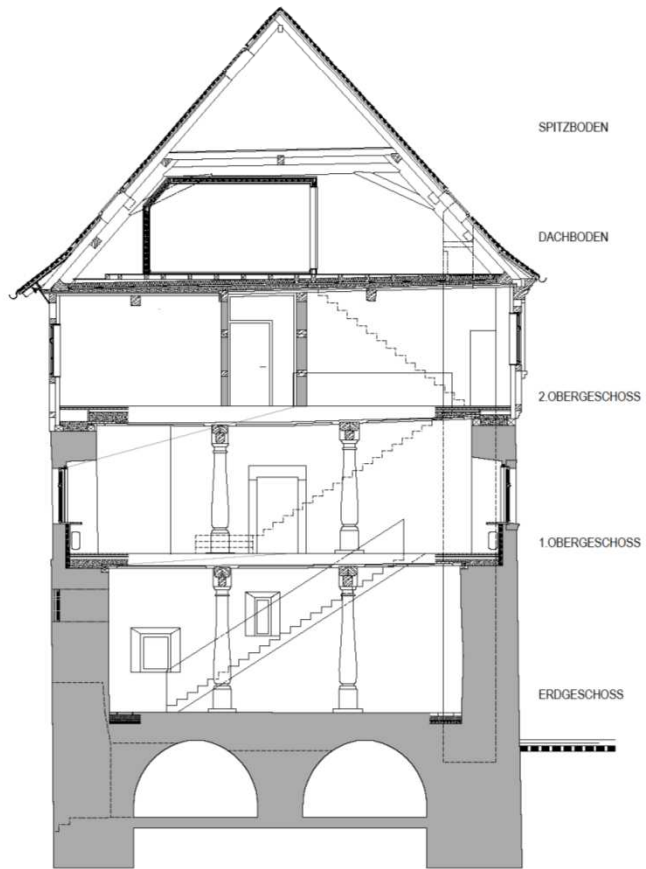


I. Stockwerkshöhe 12,7. Umfassung Höhe, so auch bei Stock II. Höhe 12,7.

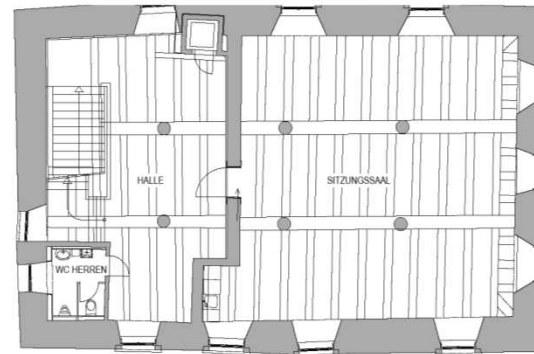


1/2 100 2 3

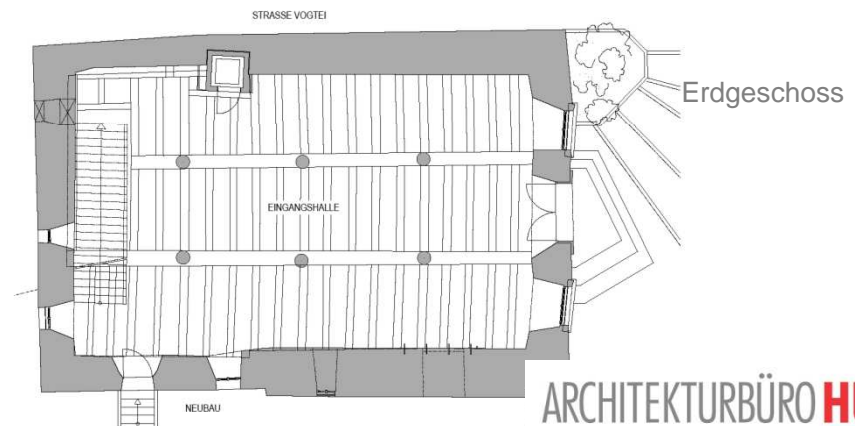
Längs durch Stadt nach dem Plan 1870.
 J. J. P. ...



Obergeschoss 2

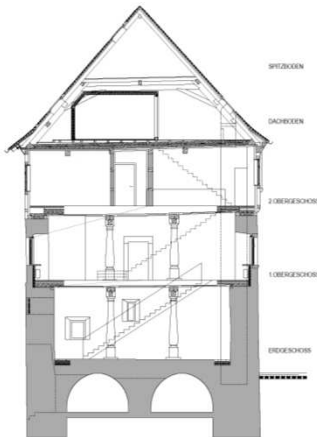


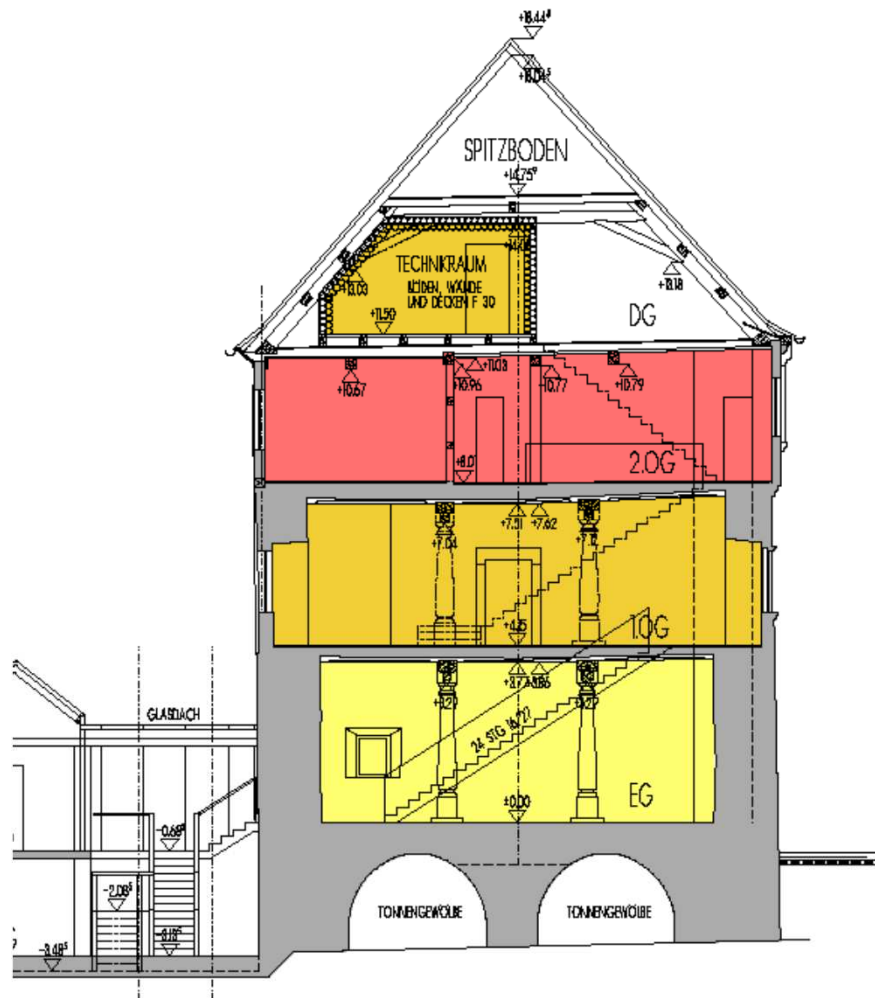
Obergeschoss 1



Energetische Maßnahmen:

- > Differenzierung der Nutzungszonen
- > Gebäudedämmung und Erneuerung der Fenster
- > Herstellung einer Luft- und Winddichten Gebäudehülle
- > Verbesserung der vorhandenen Konstruktion
- > Haustechnische Maßnahmen





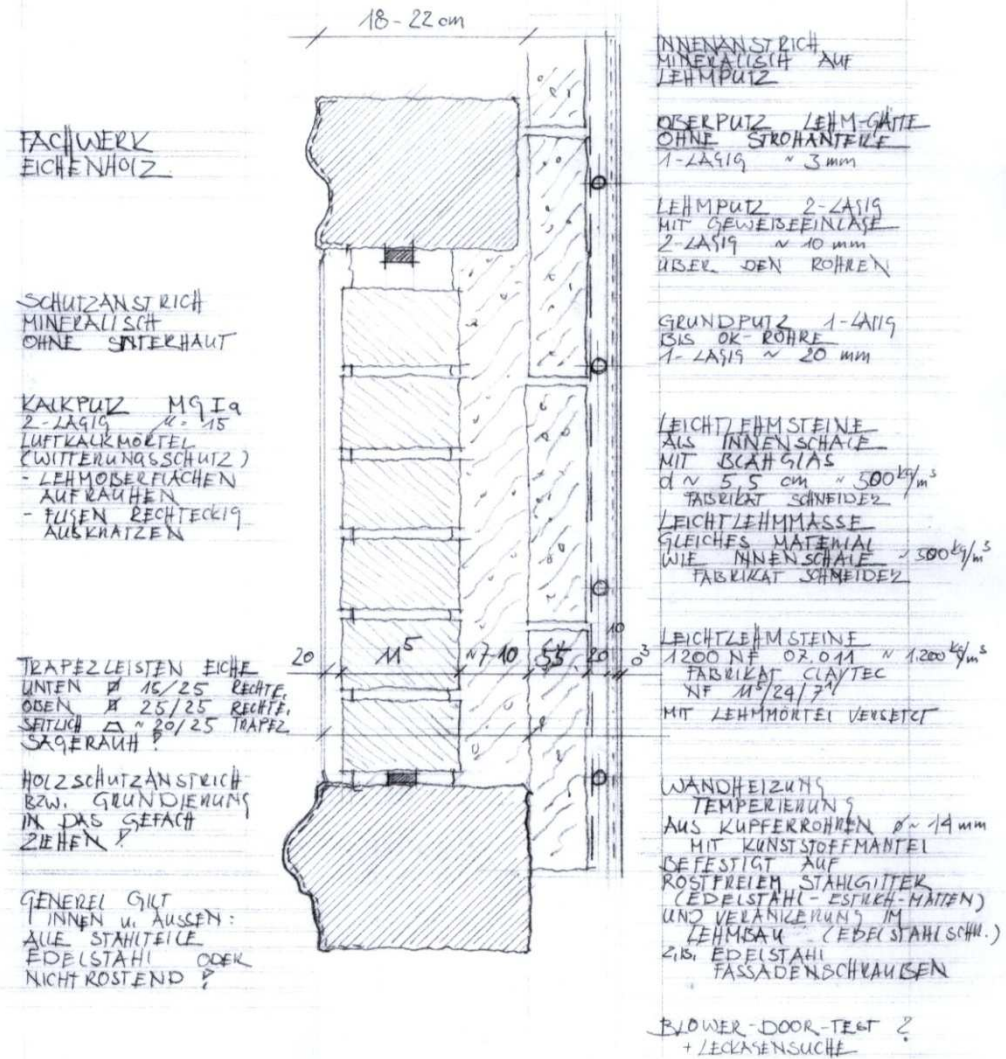
Temperaturzonen:

Verwaltung:
Normale Temperatur

Sitzungssaal:
Temporäre Nutzung

Ausstellungshalle:
Niedrig Temperiert

0503 RATHAUS BURGKUNSTADT
 SYSTEMSKIZZE LEHMAUSFACHUNG, FACHWERK
 02.04.08 Ha, J



SYSTEMSKIZZE M \approx 1:5
 HJ - 02/04/08



Energetische Sanierung Rathaus Burgkunstadt





Energetische Sanierung Rathaus Burgkunstadt



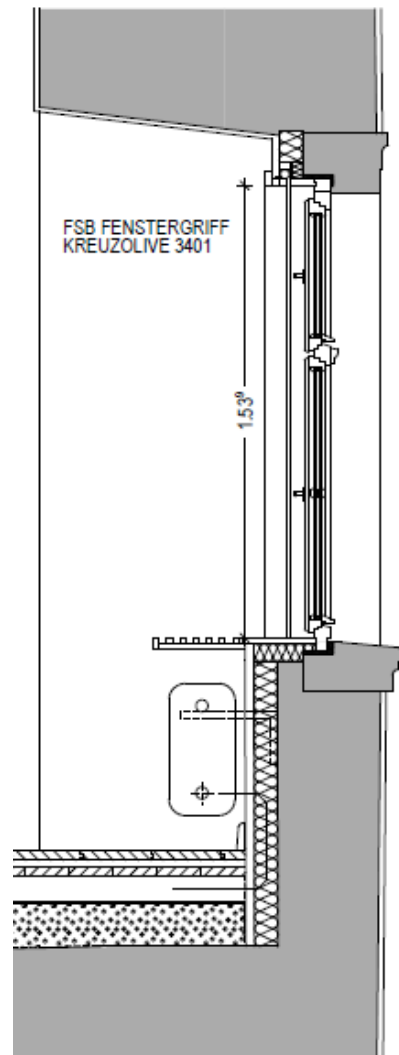
Energetische Sanierung Rathaus Burgkunstadt



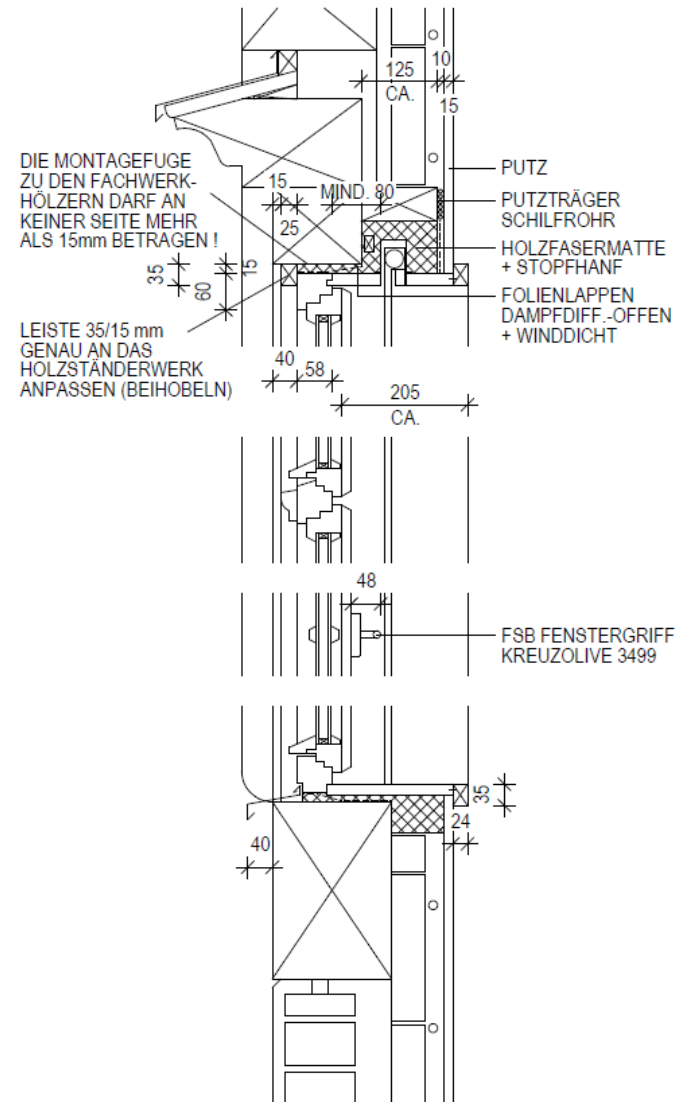
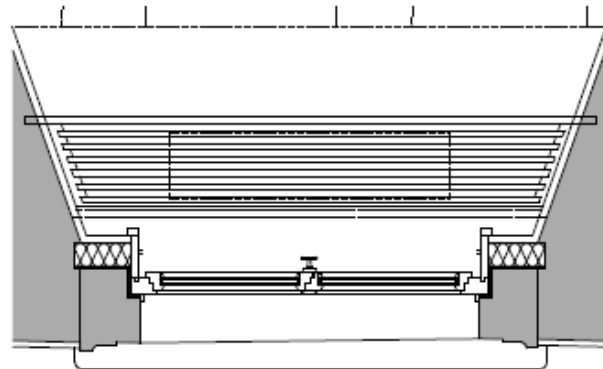
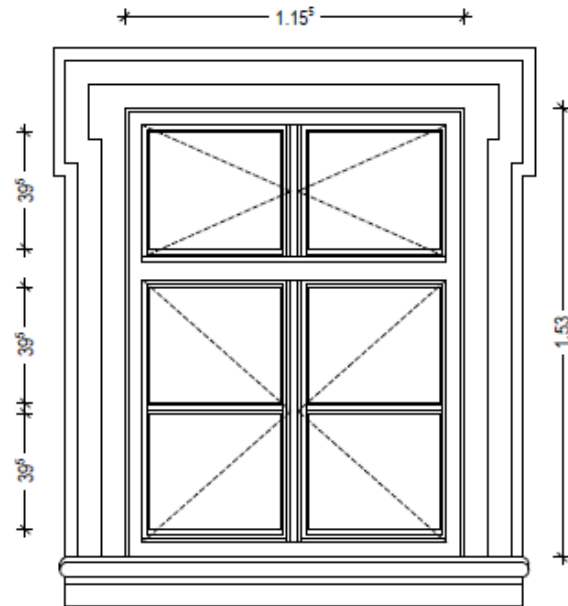


Energetische Sanierung Rathaus Burgkunstadt





FENSTER PAXRETRO
VERDECKT LIEGENDER BESCHLAG
GLASTEILENDE SPROSSE 35mm





GUARDIAN CONFIGURATOR

Dör Histoglas
 Prof. Schmedel-str. 1
 74705 Osterburken
 Tel. 0 92 61 / 61 01
 Fax. 0 92 61 / 4 12 07
 mail: E.O.
 date: 06.03.2009
 time: 17:36
 database version: 11.05.2002/4
 version: 2.8

calculation in accordance to EN 410

Histoglar Typ 18/1.3

*Wärmehaud verbunden
 Farbe grau oder schwarz
 Rand verbunden bis H 9-10 mm*

Glazing from outside to inside

pane1	substrate	Guardian Float Glass Clear, 3.00 mm (EN 410)
space/gas1		12 mm / air 7%, argon 93%
pane2	coating on pos.3 substrate	Guardian ClimateGuard Premium Guardian Float Glass Clear, 3.00 mm (EN 410)

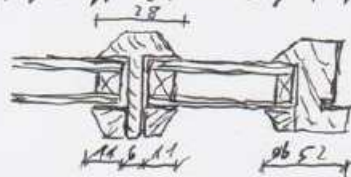
Results

UV:		
transmittance [%]:		$T_{UV} = 34,5$
light:		
transmittance for standard illuminant D65 [%]:		$T_V = 79,3$
reflectance for standard illuminant D65 [%] (*):		$\rho_V = 11,9$
general colour rendering index [%]:		$R_a = 97,2$
energy:		
solar direct transmittance [%]:		$T_0 = 53,7$
solar direct reflectance [%] (*):		$\rho_0 = 28,3$
solar direct absorption [%] (*):		$a = 18,0$
secondary internal heat transfer factor [%] (*):		$q_1 = 8,6$
total solar energy transmittance (solar factor) [%] (*):		$g = 62,2$
thermal conductance (U-value) [W/m²K] (EN 673):		$U_g = 1,3$

(*): incident radiation from the outside

The calculated values are for orientation only and do not offer any guarantee regarding the fabrication of the un-intended end-product.
 Glass configurations do not amount to a guarantee of product availability.

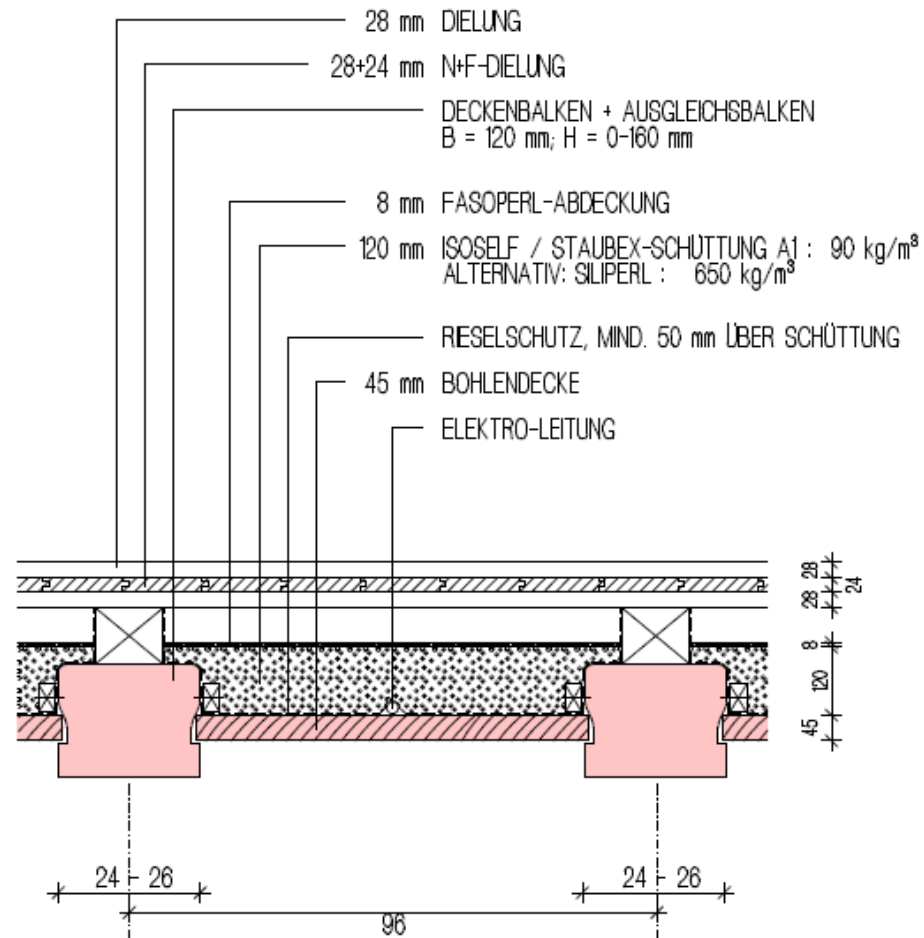
Histoglar Typ 18/1.2 ist für Sparsverbunden ab 28mm

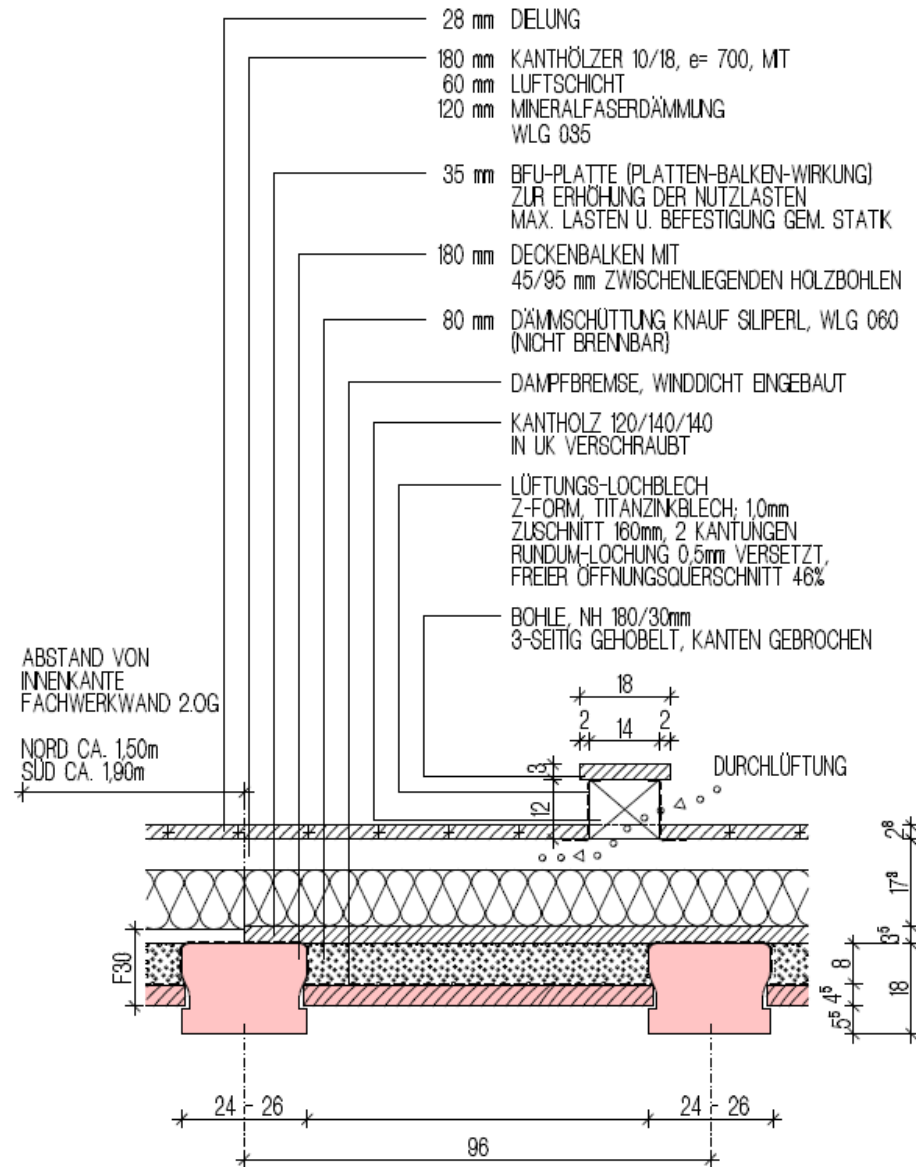






Energetische Sanierung Rathaus Burgkunstadt







Energetische Sanierung Rathaus Burgkunstadt

DANKE FÜR IHRE AUFMERKSAMKEIT



Energetische Sanierung Rathaus Burgkunstadt

ARCHITEKTURBÜRO **HUTH**